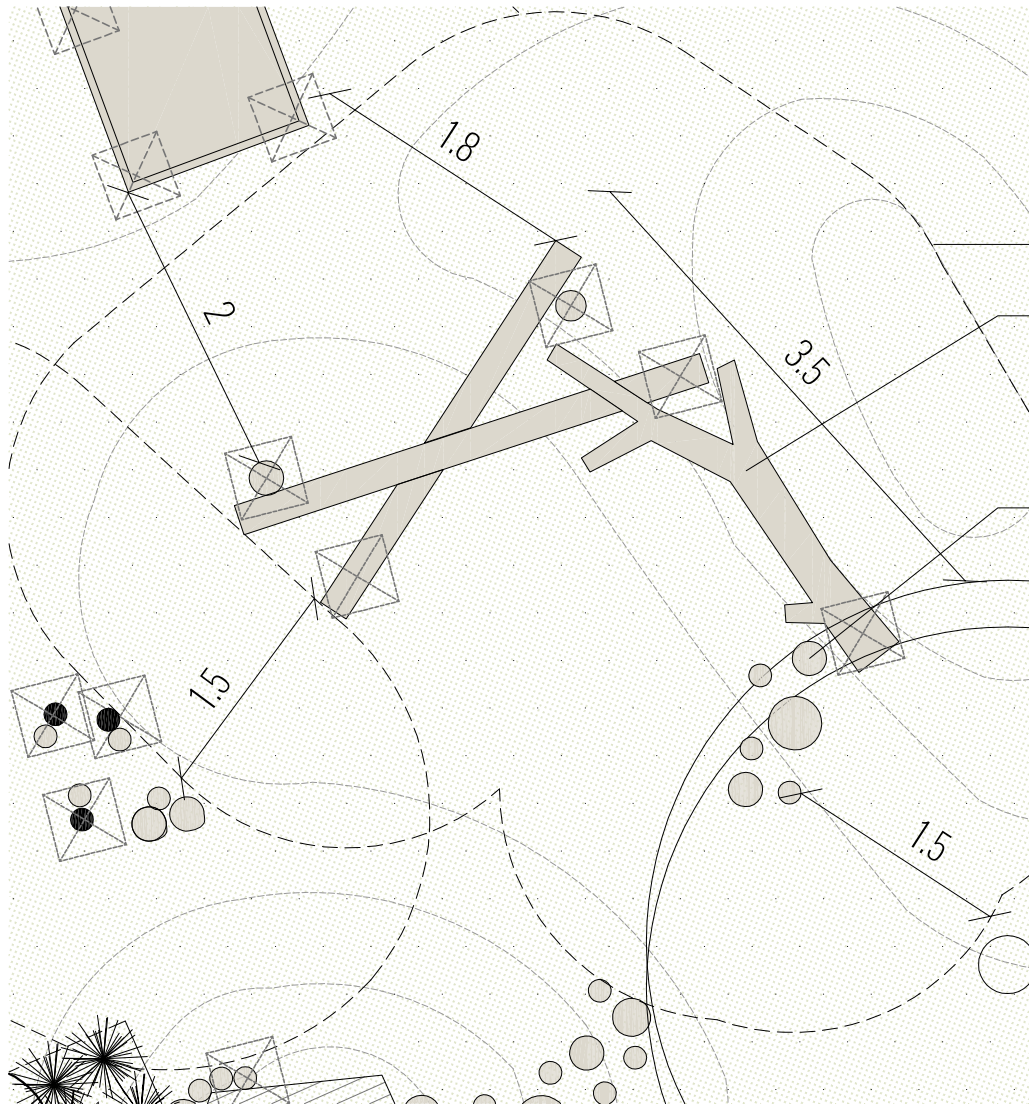


## PŮDORYS



## P18 - BALANČNÍ KLÁDY

Sestava dřevěných hranolů (2ks), kmenu a špalků kotveny na ztracené bednění. Hranoly mají kulaté dírký skrz našikmo pro pouštění kuliček.

Věková skupina: 3 - 14  
Rozměry (m): 6 x 3,5 x 0,5  
Max. výška pádu (m): do 0,6  
Počet uživatelů: 8

**Hranice dopadové plochy**  
Povrch tlumící pád: travník

**KMEN nebo SOUSTAVA KMENŮ**  
zbavených bělí a obroušených se zachovaným charakterem přirozené rostlé akátové kulatiny kotvené do betonových patek. Přesné řešení bude specifikováno autorským dozorem v návaznosti na výběr kmene v průběhu realizace.

**Špalky - kulatiny**  
akátová kulatina; šířka různá 150-400 mm, kotveny do ztuhlého štěrku o tloušťce cca 150mm (štěrk fr.4/16), hloubka uložení tak, aby byla zajištěna její stabilita, v případě potřeby prokotvení pomocí kovových prvků v nerezavějící úpravě, výška stupňů nad terénem cca 200-400 mm. Přesné řešení bude specifikováno autorským dozorem v návaznosti na výběr materiálu v průběhu realizace.

**POVRCHOVÁ ÚPRAVA:**  
Povrch je buď ponechán bez další úpravy. Kovové části jsou opatřeny žárovým zinkem. Veškeré materiály použité na povrchovou úpravu odpovídají jak hygienickým, tak i ekologickým požadavkům.

## REFERENCE



**Pozn.:**

Výkresová dokumentace slouží jako podklad pro realizaci ve smyslu finální podoby a designu navrhovaných prvků. Výkresy nenahrazují dílenskou dokumentaci. Tu zhotovuje dodavatel.

Výrobní a technologické postupy budou navrženy realizační firmou tak, aby byla připravena nést za vykonané dílo zodpovědnost a poskytnout standardní záruky. Veškeré rozměry a návaznosti musí být ověřeny a koordinovány s autorským a technickým dozorem před započítím realizace.

Prováděcí firma je povinna dodržovat platné normy, předpisy a nařízení a dbát o bezpečnost při práci.

Vytyčení patek jednotlivých prvků hřiště zajistí před realizací dodavatelská firma. Před výrobou dojde k přeměření řezů.

Dodávka jednotlivých prvků hřiště je včetně všech kotevních prvků a včetně výkopů a založení.

Podmínkou realizace je autorský dozor.



### Víceúčelový rodinný park Komenda v Opavě

OBJEDNATEL	Statutární město Opava Horní náměstí 69, 746 01 Opava
ZHOTOVITEL	Město přátelské k dětem, z. s., Ve Struhách 1017/4, 160 00 Praha 6, Bubeneč Iva Hejzlarová, Mirjana Petrik, Ondřej Dvořák, Jiří Matys
STUPEŇ	Dokumentace pro vydání společného povolení
ČÁST	Architektonicko-stavební řešení
PROJEKTANT ČÁSTI	Iva Hejzlarová, Mirjana Petrik, Ondřej Dvořák, Jiří Matys
VÝKRES	P18 - BALANČNÍ KLÁDY
FORMÁT	1A4
DATUM	8/2024
MĚŘÍTKO	1:50
ČÍSLO	D.1.1b.S07.9

